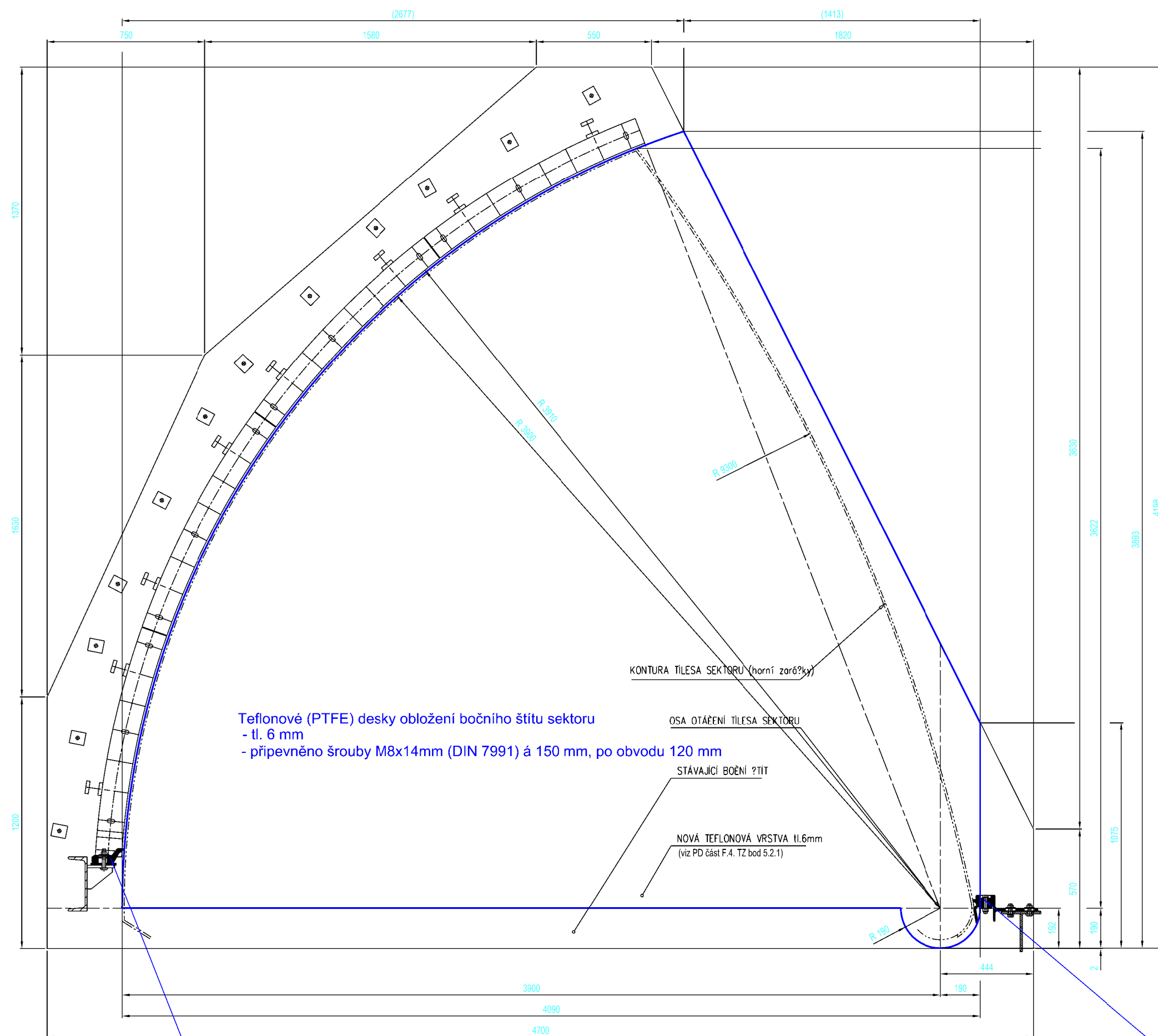


řez A - A M 1:10



- kontrola stavu
- doplnění spoj. mat. (do 10%)
- seřízení
- dotažení

- spojovací materiál bude použit stávající s doplněním poškozených nebo materiálově nevhodných prvků
- v případě lepení tetfonu k OK štítu je nezbytné stykovou plochu tetfonu ošetřit (nalepat) speciálním činidlem umožňujícím vazbu s lepidlem
- před montáží nových desek PTFE bude provedena revize líce bočního štítu tvořícího podklad tetfonu včetně dokumentace aktuálního stavu (před montáží)

VD Lovosice PJP - pravá strana  
VD Lovosice SJP - pravá i levá strana  
VD České Kopisty PJP - pravá strana

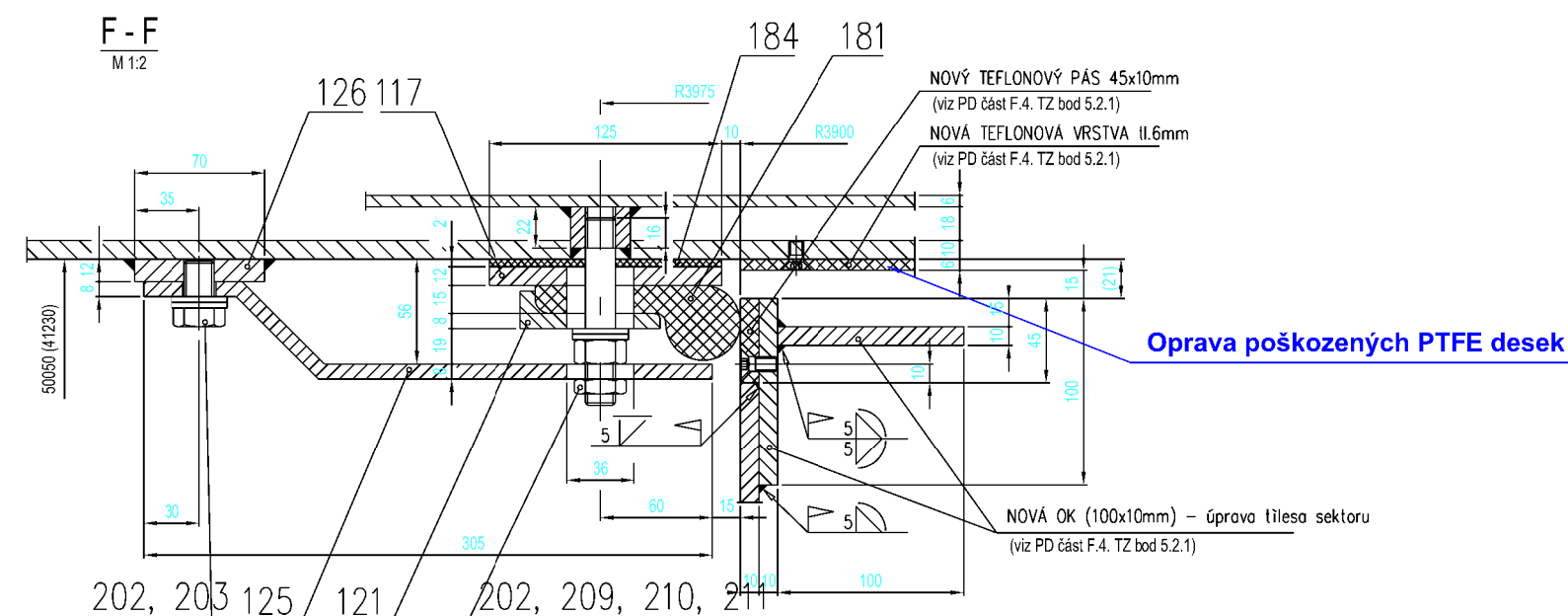
**VD Lovosice PJP**

- DV výměnou s demontáží a montáží
- HV kontrola, doplnění, seřízení, dotažení

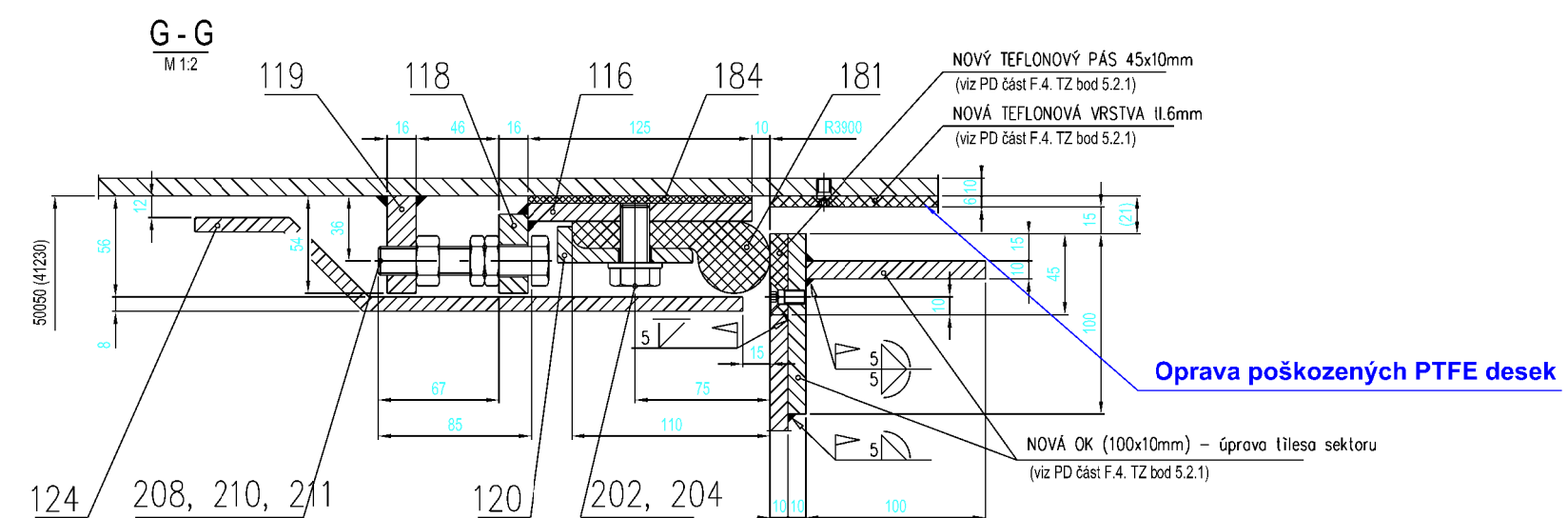
- HV i DV kontrola, doplnění, seřízení, dotažení

- doplnění spoj.mat (do 30%)
- seřízení, dotažení

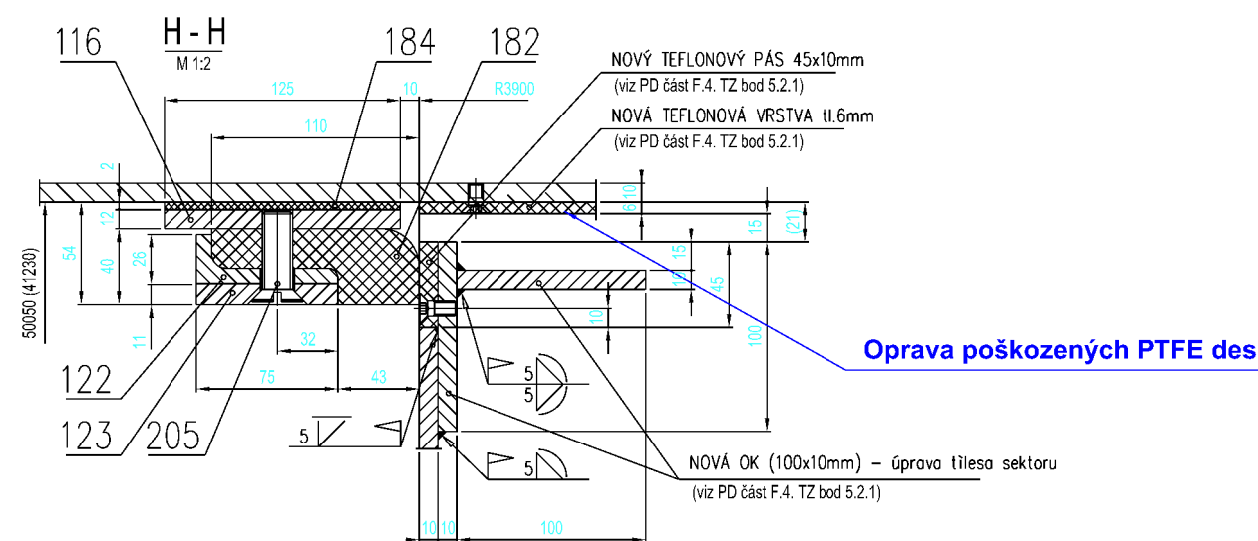
- kontrola stavu
- doplnění spoj. mat. (do 10%)
- seřízení
- dotažení



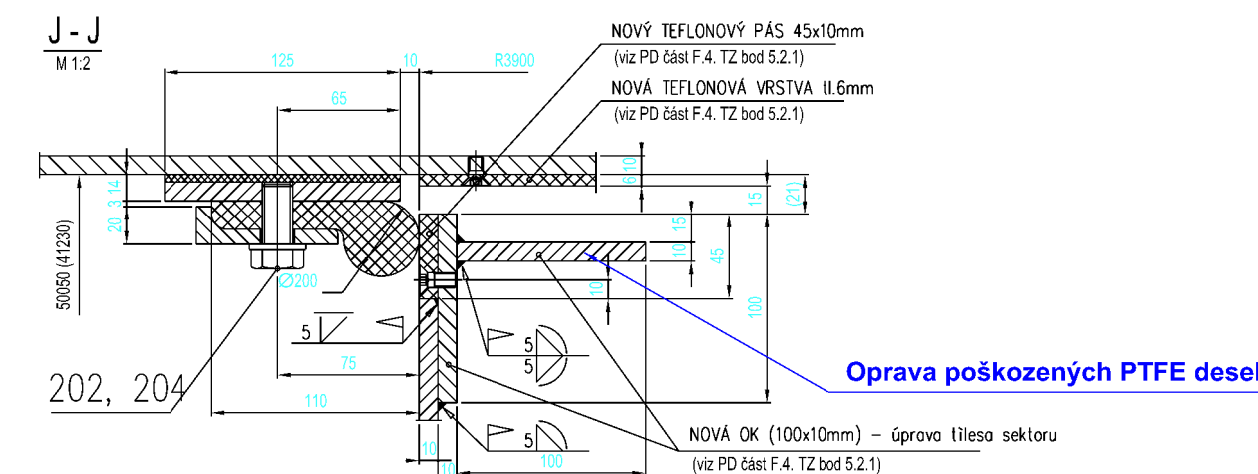
## Oprava poškozených PTFE desek



## Oprava poškozených PTFE desek



## Oprava poškozených PTFE desek



## Oprava poškozených PTFE desek

### E.5.2. Technické řešení PTFE desek bočních štítů a těsnění HSJ - HV

Měřítka <b>1:20</b> 	Kreslil	Kontroloval	Schválil	Akce: VD LOVOVICE, oprava technologických částí jezu F.4. Oprava bočních štítů  Investor Povodí Labe, státní podnik
	FIALA	FIALA		
	Datum	Kusovník	Stupeň	
	11/2015		DSPS	
<b>PS PROFI</b> <b>s.r.o.</b>	Název <b>ŠTÍTŮ TĚSNĚNÍ BOČNÍCH HV + TEFLONOVÁ VRSTVA</b>			Číslo výkresu <b>F.3. - 001 b</b>